



# 喬利鋼鐵

CHORLEY IRON AND STEEL INDUSTRY CO., LTD.



PRODUCTS  
**CATALOGUE**

喬利鋼鐵工業股份有限公司

元大興企業有限公司

南豐鋼鐵股份有限公司

[www.yuantahsing.com](http://www.yuantahsing.com)

# CONTENTS

## 牆面板系列

### 企口板系列

153型	02
200型	02
235型	03
275型	03
300型	04
312型	04

### 裝潢板系列

350型3D浮雕	05
385型3D浮雕	08
350型浪型壓	09
350型連續紋	10
鋁擠型配件	11

## 屋頂板系列

### 扣合式系列

310型	12
425型	13
430型(A)	14

### 咬合式系列

430型(B)	15
455型	16
500型	17
690型	18
730型(B)	19

### 傳統系列

760型 琉璃瓦	20
500型 深溝式	21

### 磁鋼板系列

767型 六溝	21
770型 七溝	22

### 角浪系列

670型 四溝	23
730型(A) 五溝	23
750型 貨櫃板	24
950型 六溝	24
十全溝	25

### 梅花浪板系列

710型 三溝	25
750型 三溝	26
760型 五溝	27

### 自然通風器系列

600型	28
800型・900型	28

## 岩棉板系列

### 防火外牆・一體成型系列

770.800.1000型 隱藏式	29
770.800.1000型 插口式	30

### 防火屋頂・一體成型系列

750型 三溝屋頂板	31
------------	----

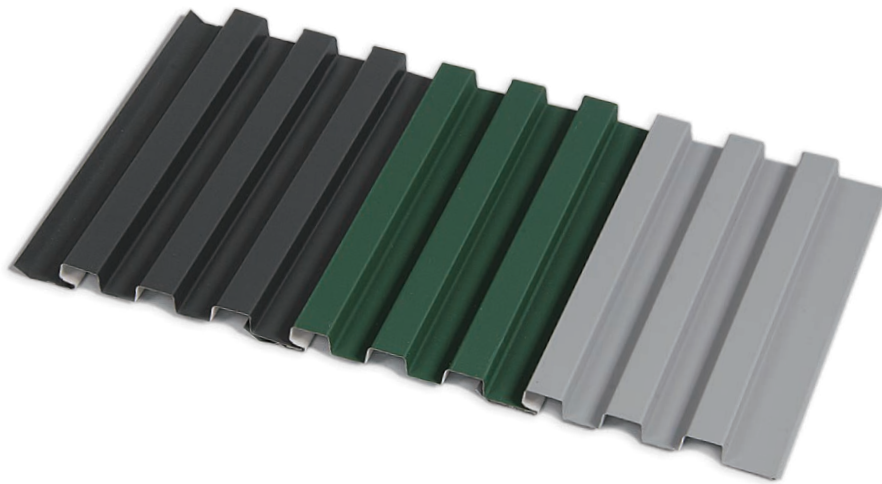
### 防火屋頂・外牆

760型 岩棉組合式	32
------------	----

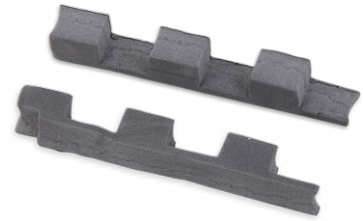
### 岩棉板鋁條尺寸圖

33

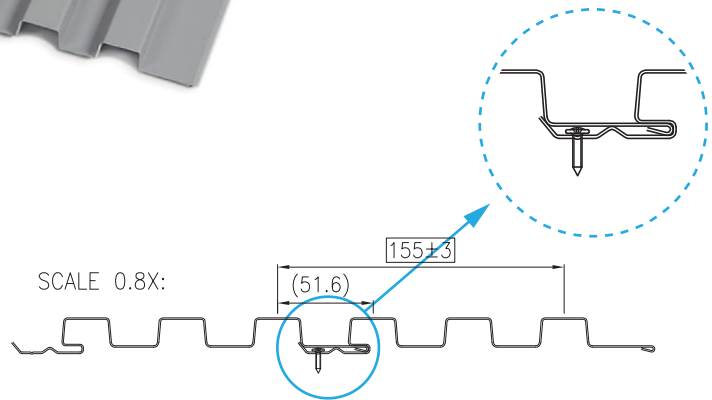
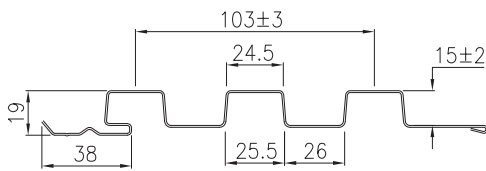
企口板系列 / 153型



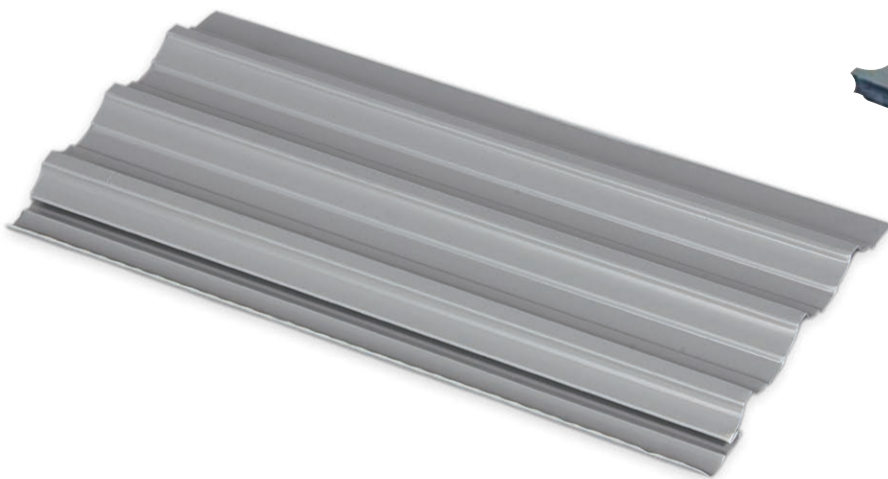
止水條



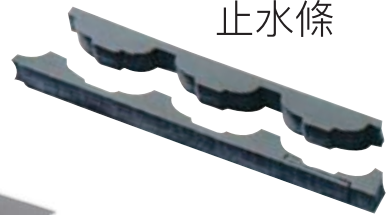
側邊斷面尺寸圖 / 單位mm



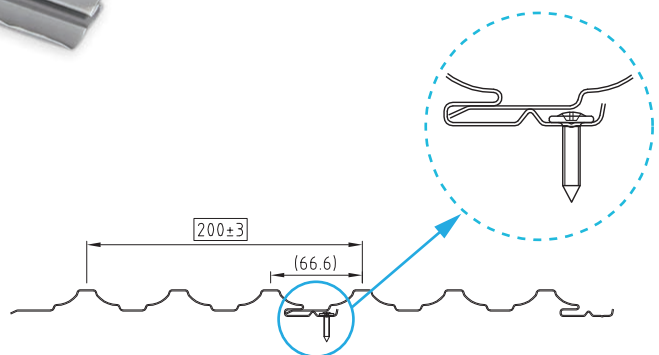
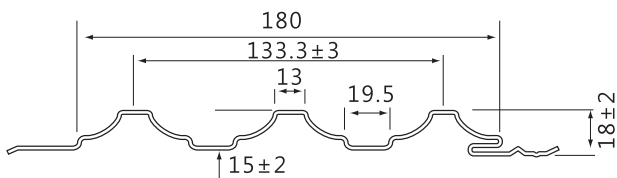
企口板系列 / 200型



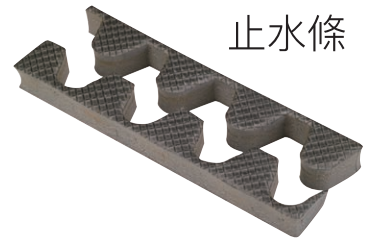
止水條



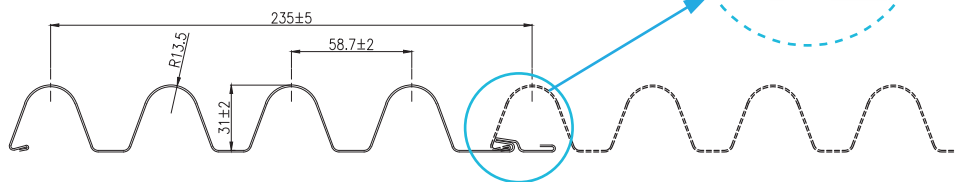
側邊斷面尺寸圖 / 單位mm



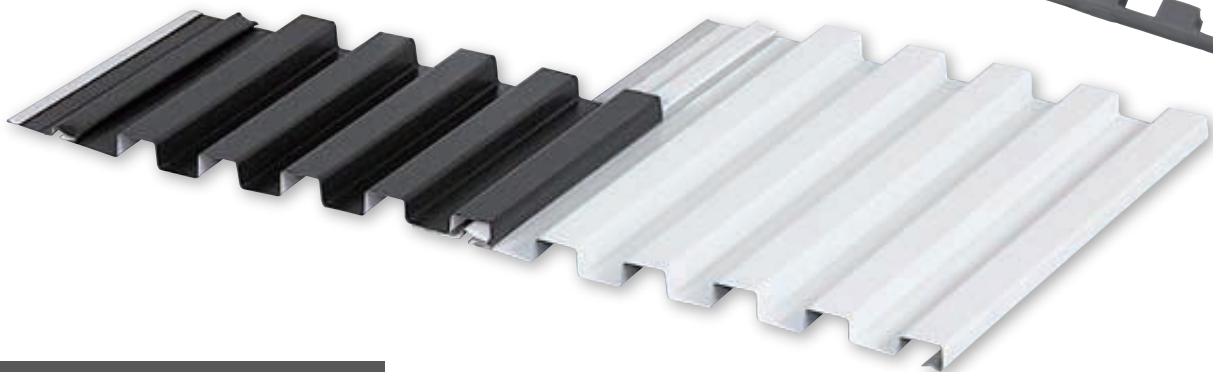
企口板系列 / 235型 小圓浪



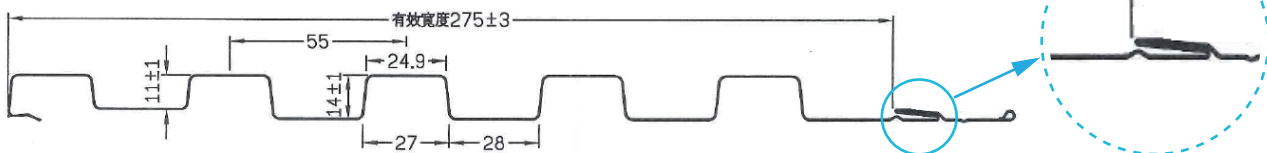
側邊斷面尺寸圖 / 單位mm



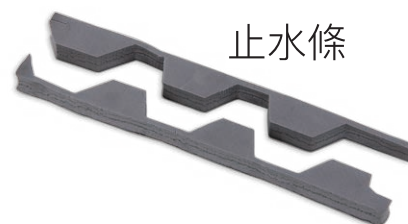
企口板系列 / 275型



側邊斷面尺寸圖 / 單位mm

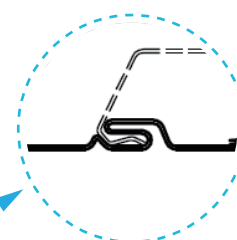
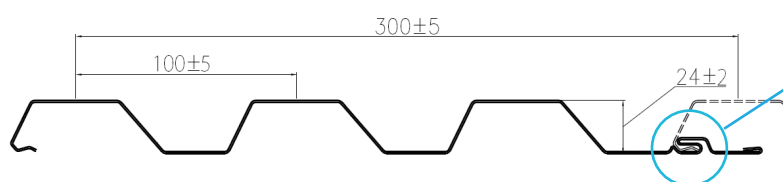


企口板系列 / 300型



止水條

側邊斷面尺寸圖 / 單位mm

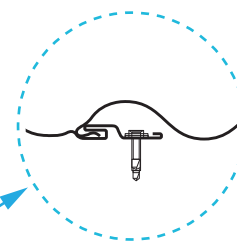
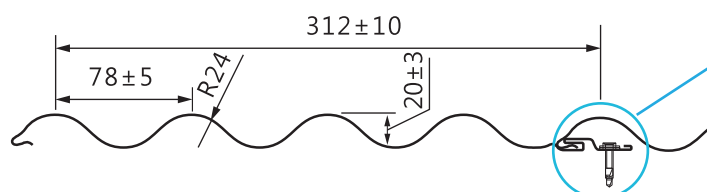


企口板系列 / 312型



止水條

側邊斷面尺寸圖 / 單位mm



### 350J1 馬賽克

噴塗



350J1-B-01



350J1-W-01

素面



350J1-G-00  
消光淺灰



350J1-B-00  
消光淺棕



350J1-T-00  
消光深茶



350J1-C-00  
咖啡



350J1-R-00  
潤粉紅

### 350J2 文化石

噴塗



350J2-B-01



350J2-B-02

素面



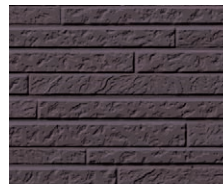
350J2-G-00  
消光淺灰



350J2-B-00  
消光淺棕



350J2-T-00  
消光深茶



350J2-C-00  
咖啡



350J2-R-00  
潤粉紅

### 350J3 條紋石

噴塗



350J3-B-01



350J3-W-01

素面



350J3-G-00  
消光淺灰



350J3-B-00  
消光淺棕



350J3-T-00  
消光深茶



350J3-C-00  
咖啡



350J3-R-00  
潤粉紅

裝潢板系列 / 350型 3D浮雕

350J4 柏克石

噴塗



350J4-W-01



350J4-W-02

素面



350J4-G-00  
消光淺灰



350J4-B-00  
消光淺棕



350J4-T-00  
消光深茶



350J4-C-00  
咖啡



350J4-R-00  
潤粉紅

350J5 布朗石

噴塗



350J5-W-01



350J5-W-02

素面



350J5-G-00  
消光淺灰



350J5-B-00  
消光淺棕



350J5-T-00  
消光深茶



350J5-C-00  
咖啡



350J5-R-00  
潤粉紅

350J6 摩卡石

噴塗



350J6-G-01



350J6-W-01

素面



350J6-G-00  
消光淺灰



350J6-B-00  
消光淺棕



350J6-T-00  
消光深茶



350J6-C-00  
咖啡



350J6-R-00  
潤粉紅

### 350J7 板岩石

噴塗



350J7-W-01



350J7-W-02

素面



350J7-G-00  
消光淺灰



350J7-B-00  
消光淺棕



350J7-T-00  
消光深茶



350J7-C-00  
咖啡



350J7-R-00  
潤粉紅

### 350J8 磚岩石

噴塗



350J8-B-01



350J8-R-01

素面



350J8-G-00  
消光淺灰



350J8-B-00  
消光淺棕



350J8-T-00  
消光深茶



350J8-C-00  
咖啡



350J8-R-00  
潤粉紅

### 350J9 木岩石

噴塗



350J9-B-01



350J9-T-01

素面



350J9-G-00  
消光淺灰



350J9-B-00  
消光淺棕



350J9-T-00  
消光深茶



350J9-C-00  
咖啡



350J9-R-00  
潤粉紅

裝潢板系列 / 385型 3D浮雕

385J1 線條石



385J1-G-00  
消光淺灰



385J1-B-00  
消光淺棕



385J1-T-00  
消光深茶



385J1-C-00  
咖啡



385J1-R-00  
潤粉紅

385J2 約克石



385J2-G-00  
消光淺灰



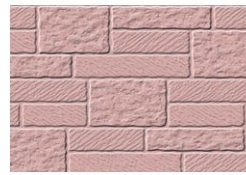
385J2-B-00  
消光淺棕



385J2-T-00  
消光深茶



385J2-C-00  
咖啡



385J2-R-00  
潤粉紅

385J3 波浪石



385J3-G-00  
消光淺灰



385J3-B-00  
消光淺棕



385J3-T-00  
消光深茶



385J3-C-00  
咖啡



385J3-R-00  
潤粉紅

385J4 礁岩石



385J4-G-00  
消光淺灰



385J4-B-00  
消光淺棕



385J4-T-00  
消光深茶



385J4-C-00  
咖啡



385J4-R-00  
潤粉紅

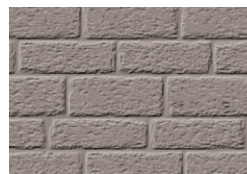
385J5 羅馬石



385J5-G-00  
消光淺灰



385J5-B-00  
消光淺棕



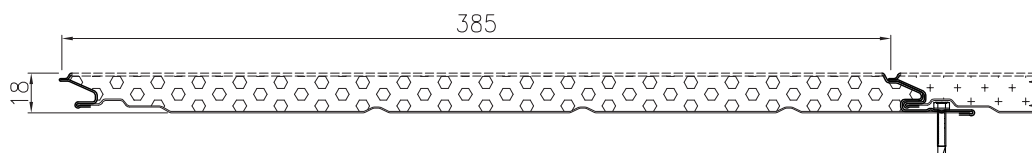
385J5-T-00  
消光深茶



385J5-C-00  
咖啡

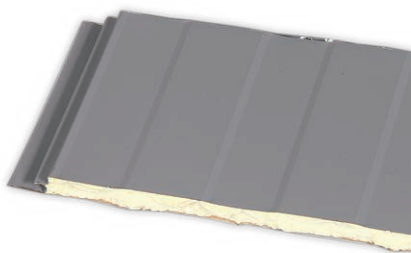


385J5-R-00  
潤粉紅

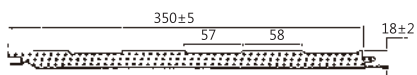


## 裝潢板系列 / 350型 浪型 壓紋

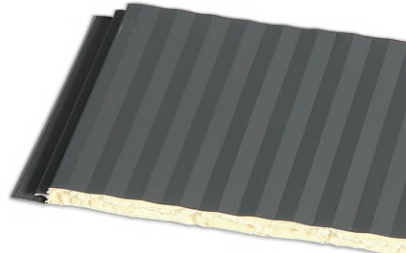
### 大波浪



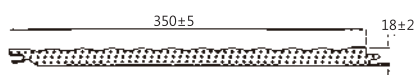
350型 大波浪裝潢板側邊斷面尺寸圖



### 小波浪



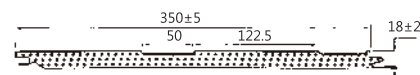
350型 小波浪裝潢板側邊斷面尺寸圖



### 寬波浪



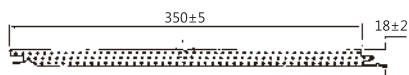
350型 寬波浪裝潢板側邊斷面尺寸圖



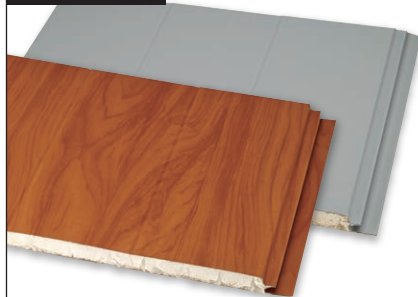
### 加勁浪



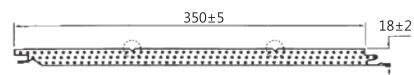
350型 加強硬度線裝潢板側邊斷面尺寸圖



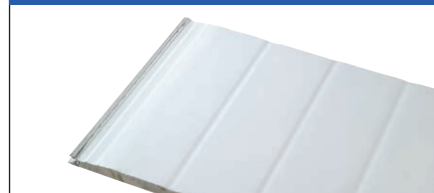
### 壓兩線



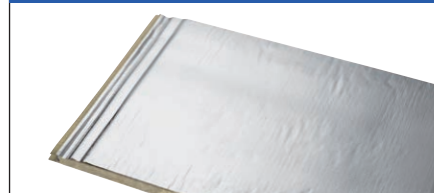
350型 壓兩線裝潢板側邊斷面尺寸圖



### 背面材質樣品：烤漆底



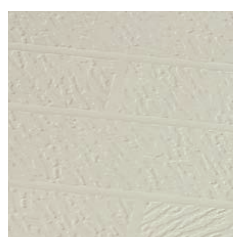
### 背面材質樣品：鋁箔



### 壓紋系列裝潢板



愛丁堡裝潢板



葉岩紋裝潢板



流水紋裝潢板

### 組裝樣式

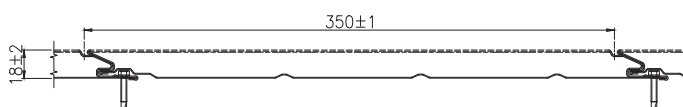


橫式組裝  
公邊朝上



直式組裝  
公邊朝右

側邊斷面尺寸圖 (單位:mm)



裝潢板系列 / 350型 連續紋



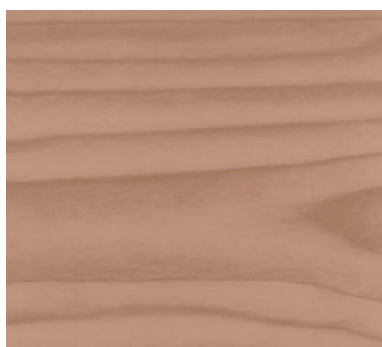
紅豆杉



髮絲淺柚木



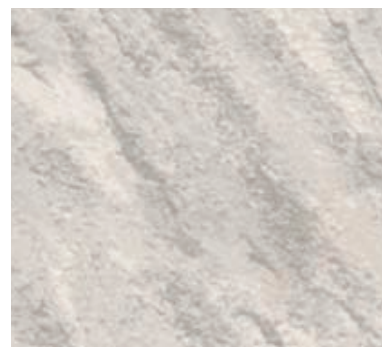
花梨木



寬松木



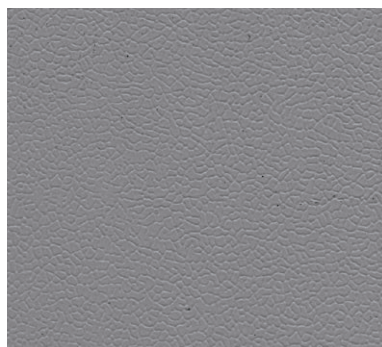
大理石



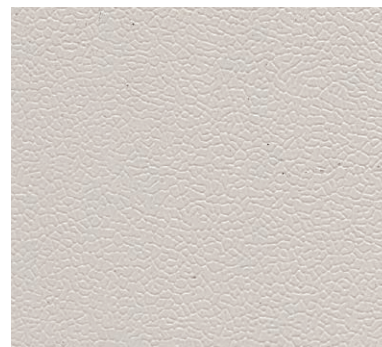
砂岩紋



陶岩石



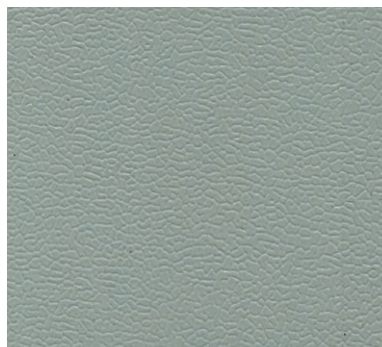
灰色單面樹脂



牙白單面樹脂



紅色單面樹脂

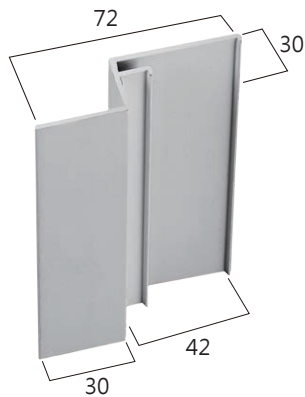


果綠單面樹脂

顏色紋路僅供參考，實際成品以出貨為準。

### DC-5601

起步條(外部底)



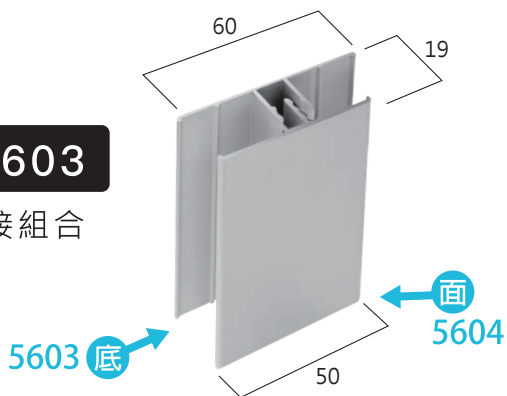
### DC-5602

7字固定



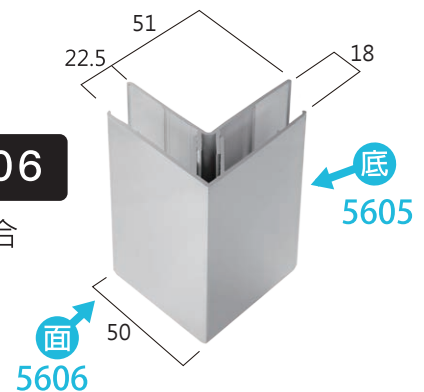
### DC-5603

工字連接組合



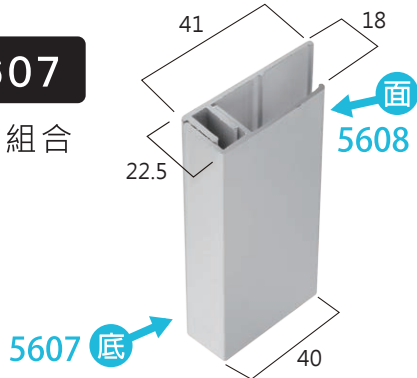
### DC-5606

大轉角組合



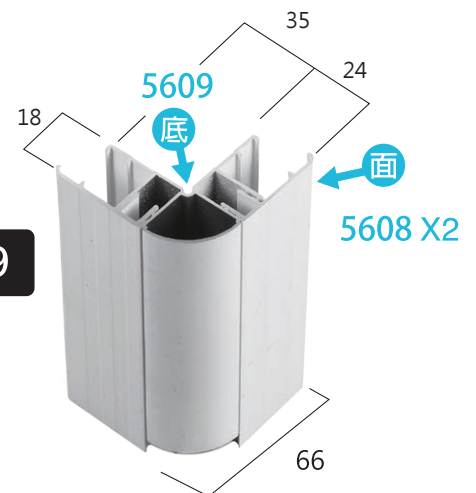
### DC-5607

7字收邊條組合



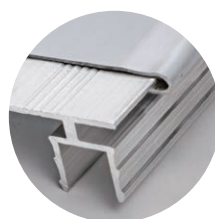
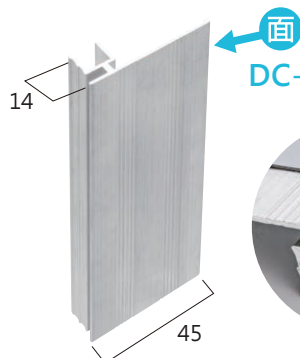
### DC-5609

藝術大外轉角



### DC-5610

7字收邊條(面)(穿衣用)



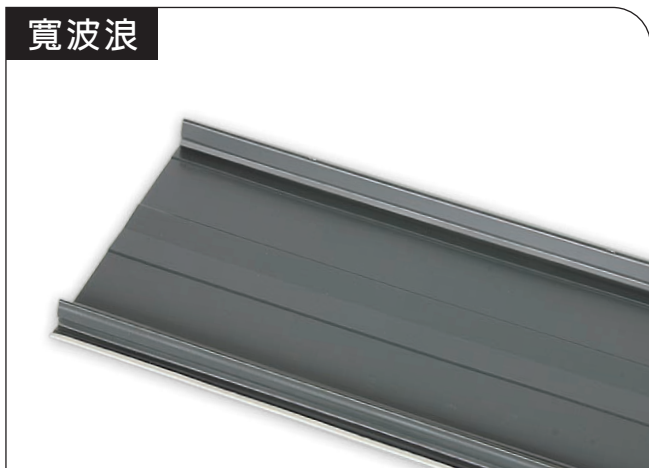
目前可穿衣的鋁條有  
DC-5604、5606、5610

扣合式系列 / 310型

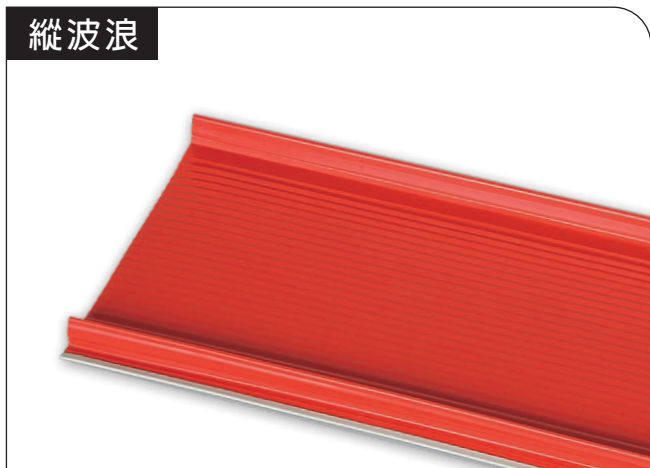
平面



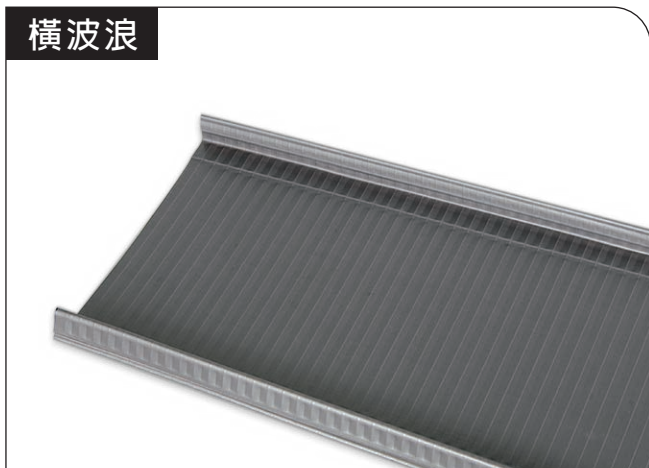
寬波浪



縱波浪

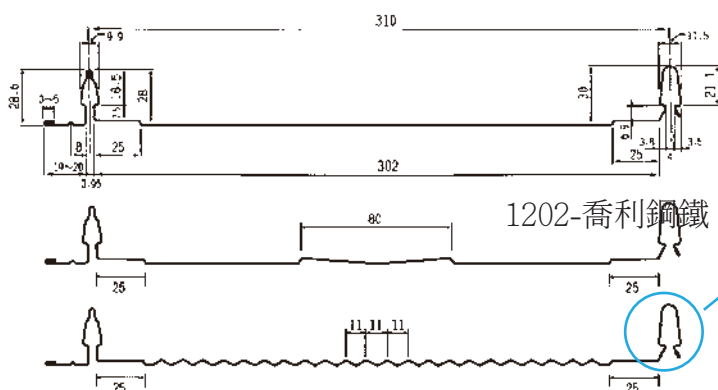


橫波浪



(可順彎)

側邊斷面尺寸圖 / 單位mm

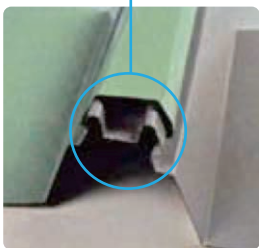
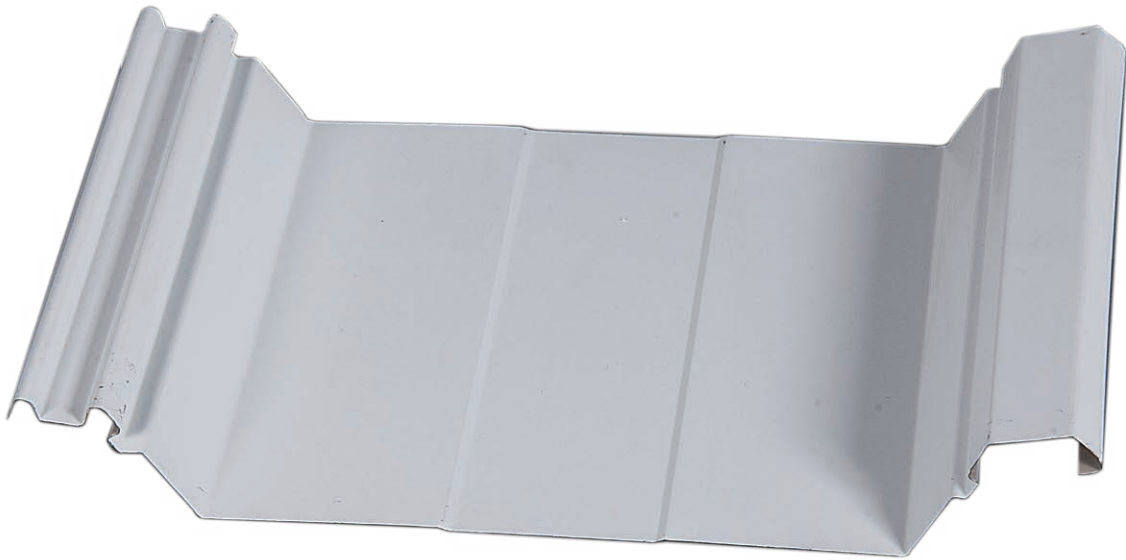


1202-喬利鋼鐵

嵌合部放大圖 S=3/1



止水條



組合示意圖

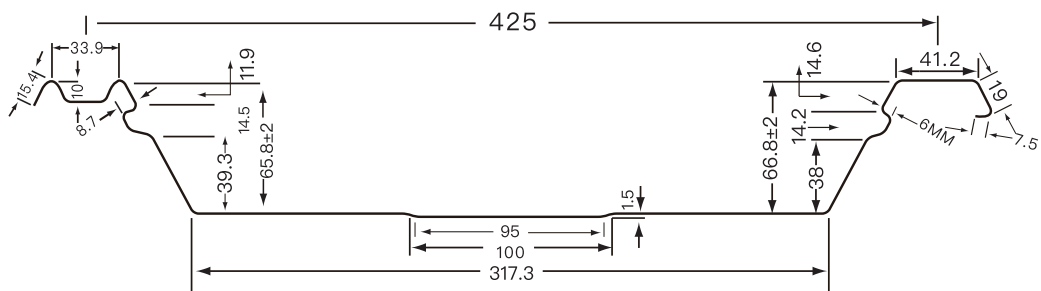


屋頂板固定座

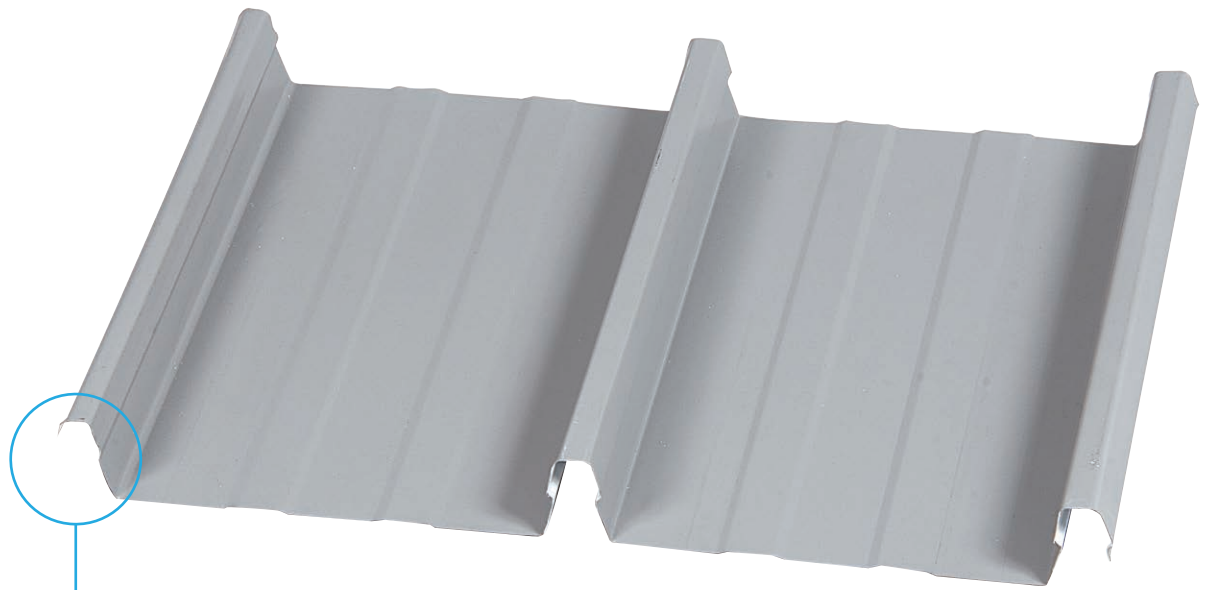


屋頂板止水條

### 側邊斷面尺寸圖 / 單位mm

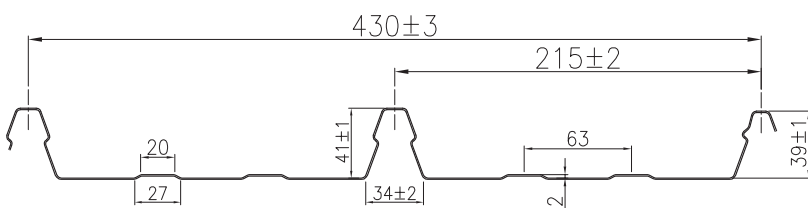


扣合式系列 / 430型(A)

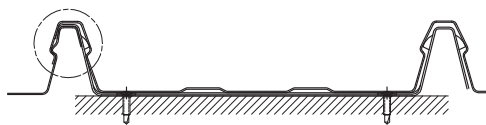


組合示意圖

側邊斷面尺寸圖 / 單位mm



卡合放大圖: 2:1

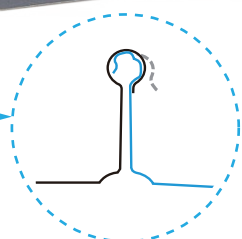


固定座



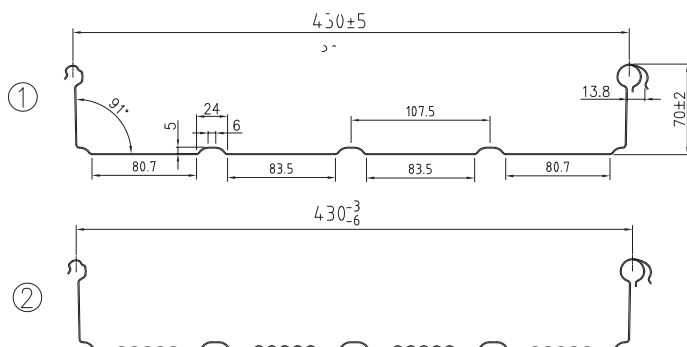
屋頂板止水條





組合示意圖

側邊斷面尺寸圖 / 單位mm



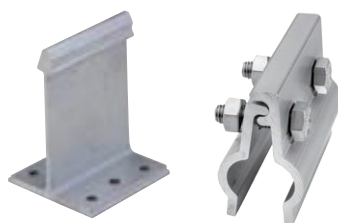
屋頂板止水條



電動咬合器



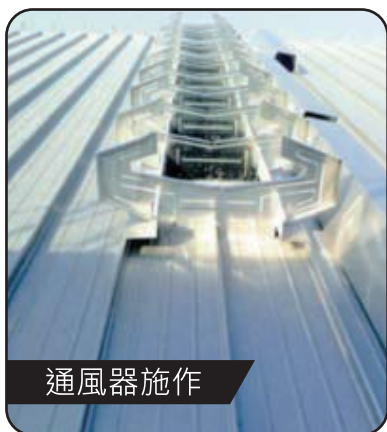
手動咬合器



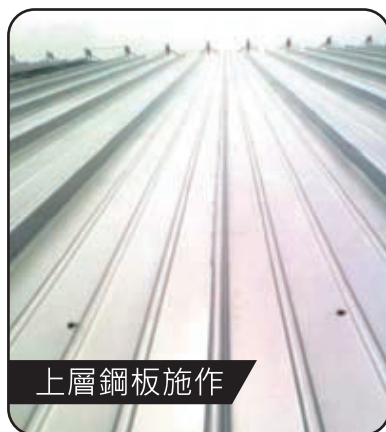
屋頂固定座/防颱夾



機器咬合



通風器施作

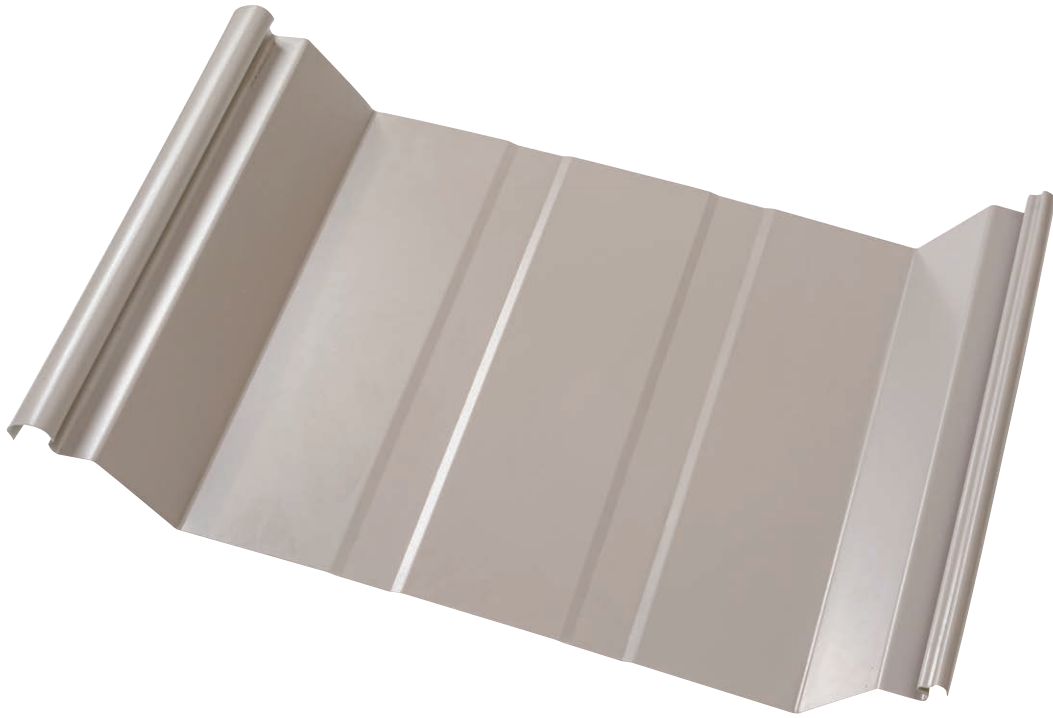


上層鋼板施作

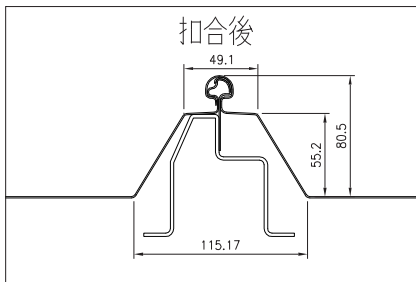
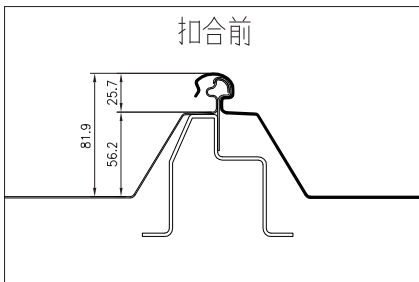
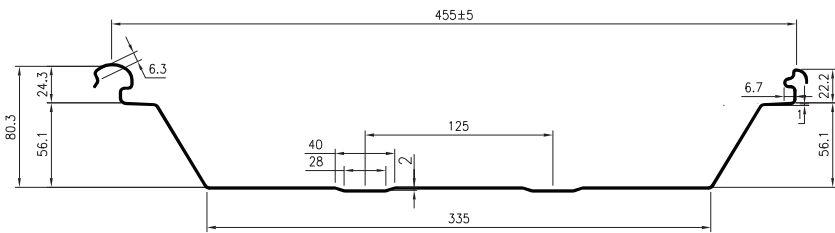


開窗

咬合式系列 / 455型



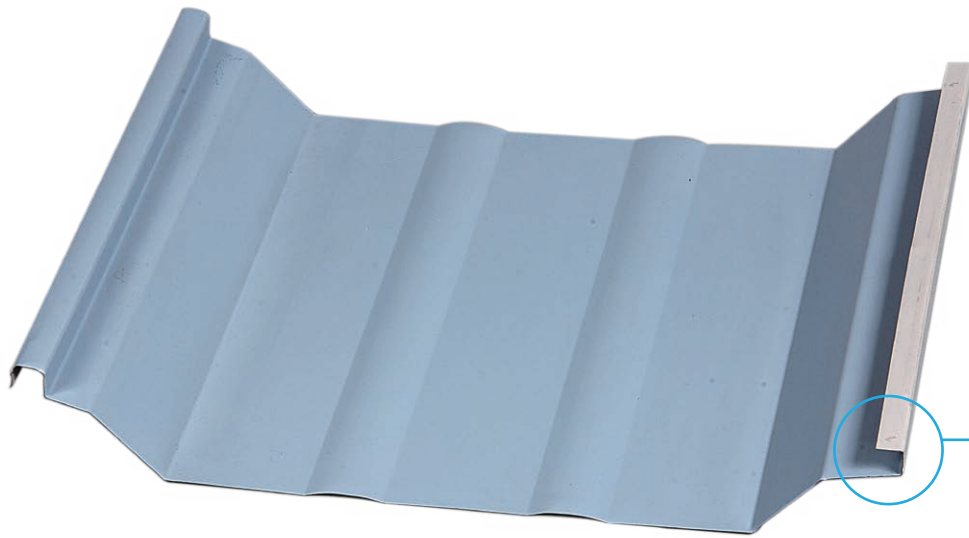
側邊斷面尺寸圖 / 單位mm



電動咬合器



手動咬合器



組合示意圖  
(公母成一組)



電動咬合器

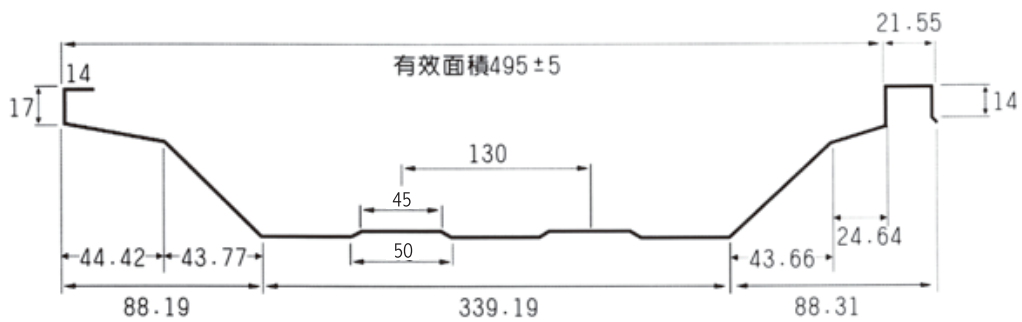


手動咬合器

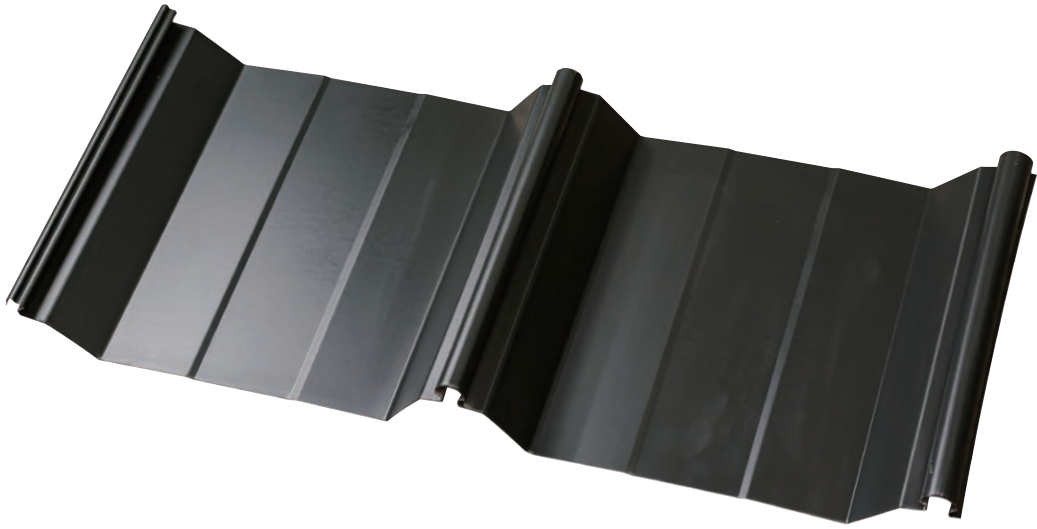


中脊封口板-短2

側邊斷面尺寸圖 / 單位mm



咬合式系列 / 690型



電動咬合器



手動咬合器

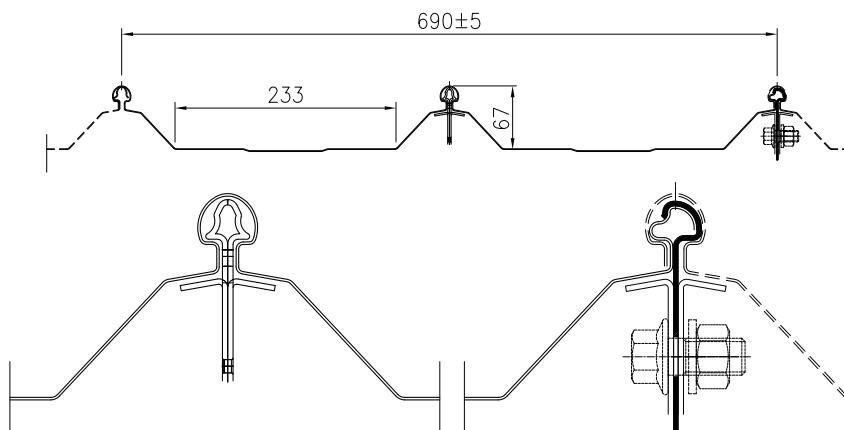


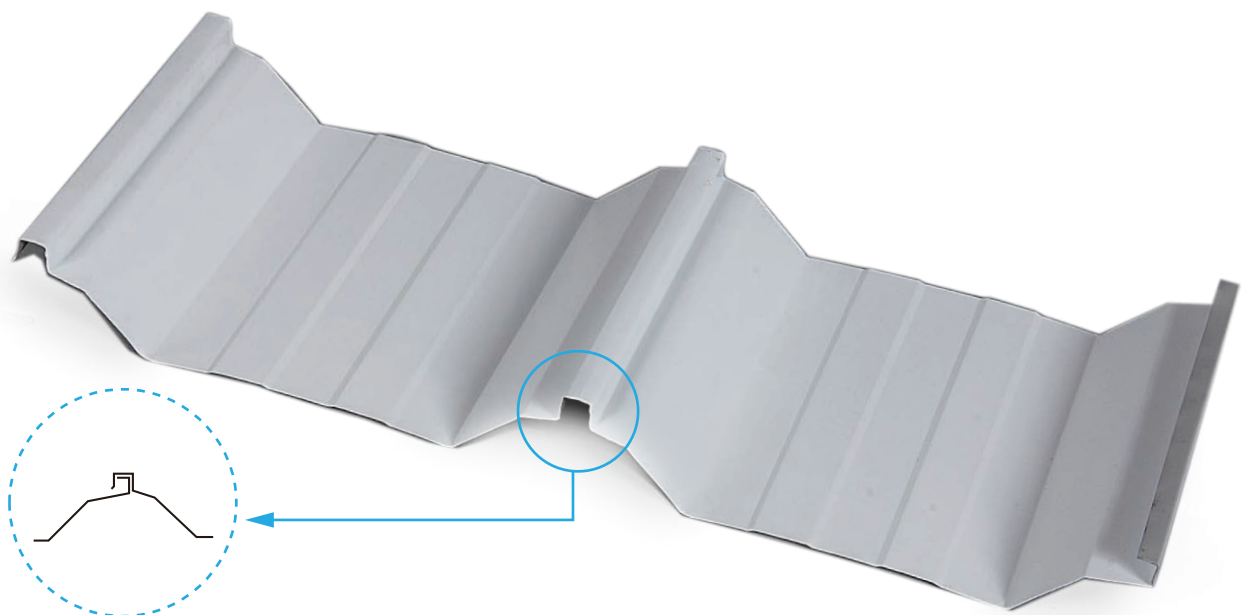
屋頂板止水條



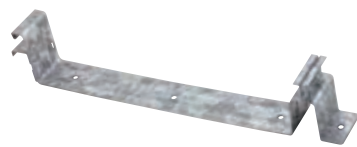
固定座

側邊斷面尺寸圖 / 單位mm





卡合示意圖



固定座



屋頂板止水條

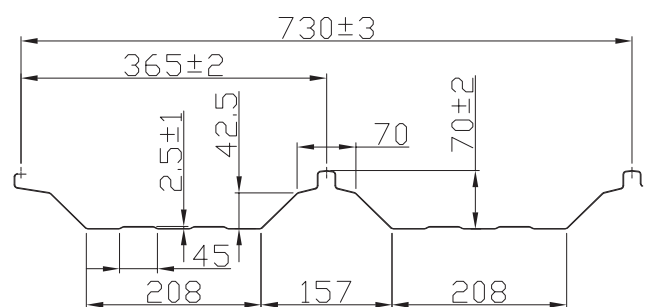


730型(B)  
手動咬合器-中間溝



730型(B)  
電動咬合器-中間溝

側邊斷面尺寸圖 / 單位mm



730型(B)  
手動咬合器-邊溝



730型(B)  
電動咬合器-邊溝

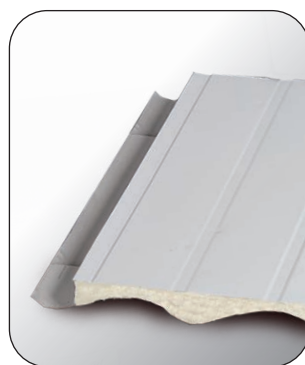
施工建議：

1. 完成固定座以及清板鋪設
2. 必須以 "手動咬合器" 優先在, 有鋪放固定座的位置先做咬合的動作, 以防止漏水問題
3. 再以 "電動咬合器" 分別跑過

傳統系列 / 760型 琉璃瓦

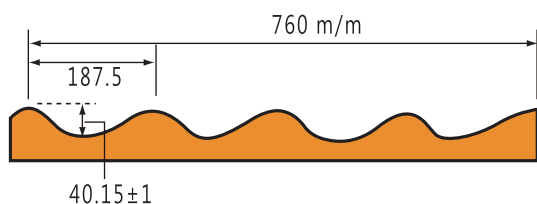


背面為PU材質



背面為鋼板材質

側邊斷面尺寸圖 / 單位mm



止水條

梅花棟頭(背面)

配件

▶ 梅花棟頭(正面)



▶ 梅花棟頭(背面)



▶ 簷口瓦材質



▶ 琉璃瓦中直



▶ 其他配件

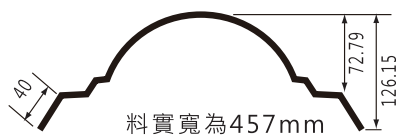
封口



獅子頭



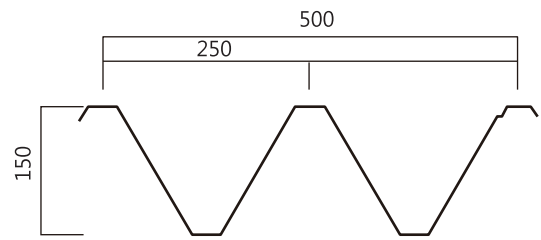
側邊斷面尺寸圖 / 單位mm



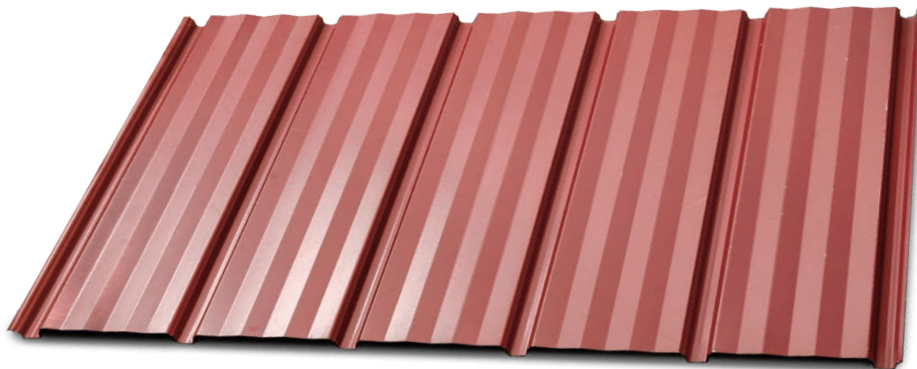
傳統系列 / 500型 深溝式



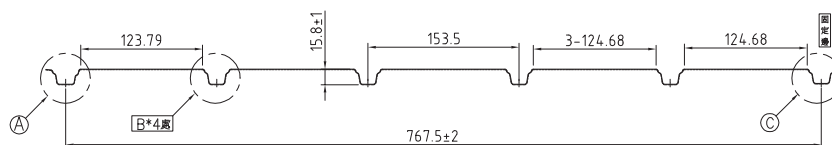
側邊斷面尺寸圖 / 單位mm



磁鋼板系列 / 767型 六溝

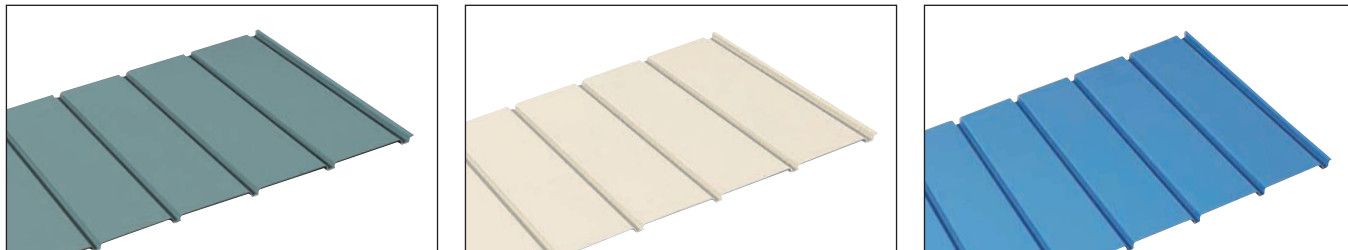


側邊斷面尺寸圖 / 單位mm

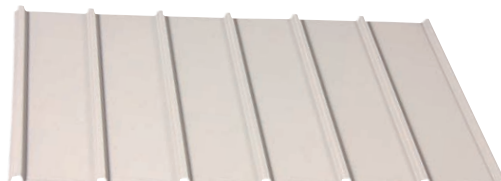


磁鋼板系列 / 770型 七溝

▶ 素面磁鋼板樣品



壓紋(小波浪)

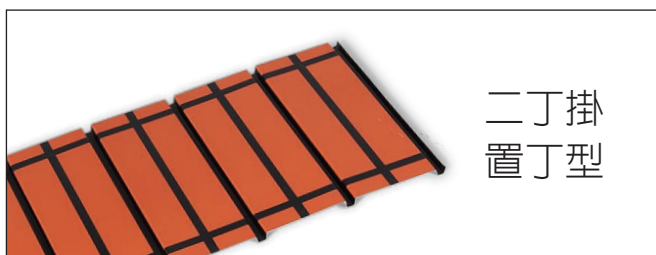


可反面成型

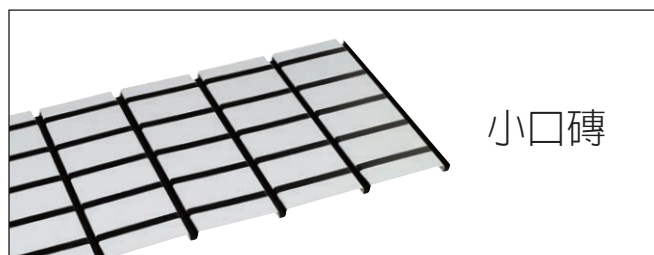
▶ 印刷磁鋼板樣品



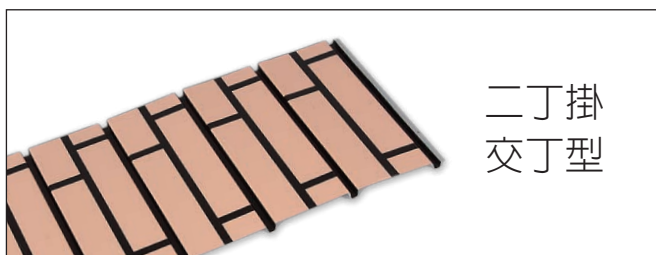
印刷連續紋  
(參考P10裝潢版連續紋路)



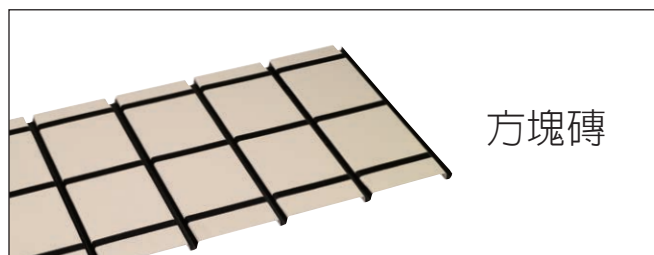
二丁掛  
置丁型



小口磚

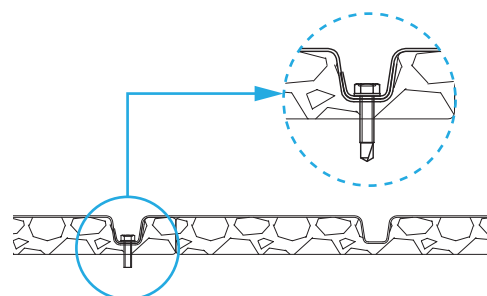
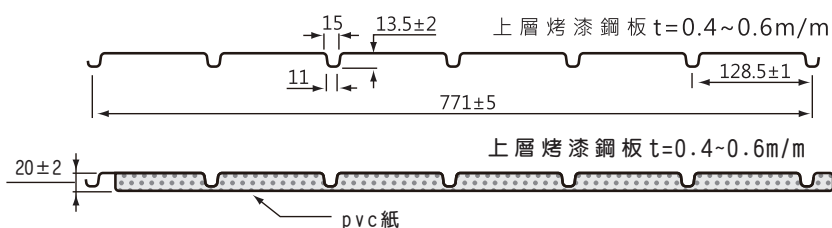


二丁掛  
交丁型

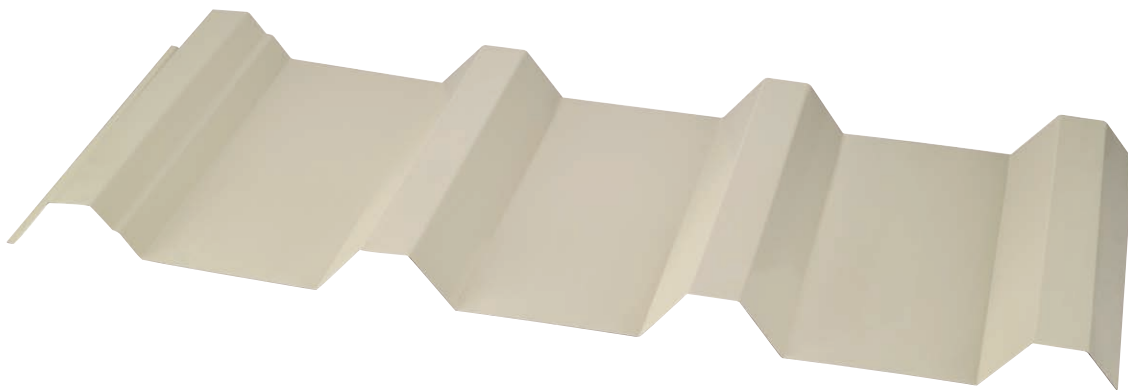


方塊磚

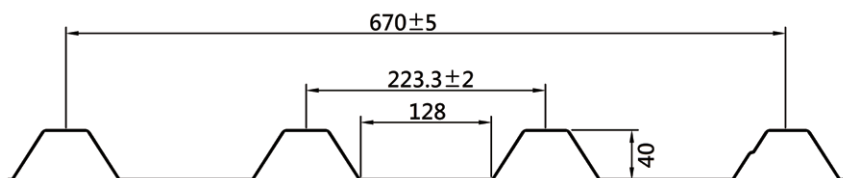
側邊斷面尺寸圖 / 單位mm



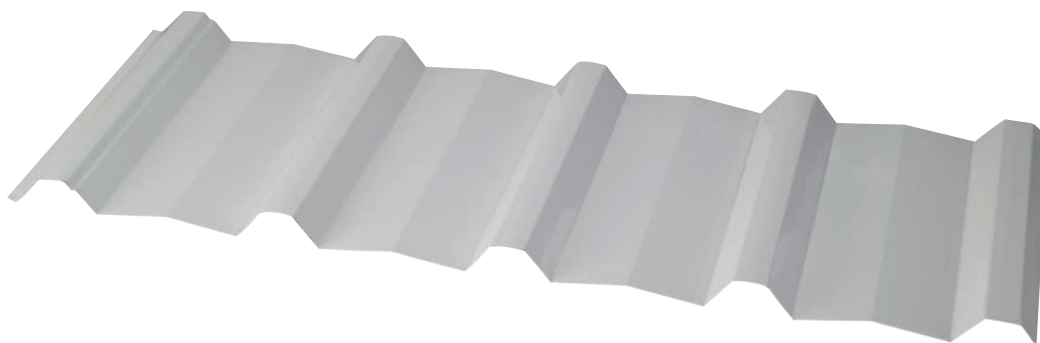
角浪系列 / 670型 四溝



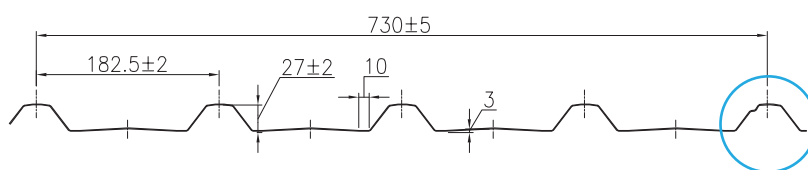
側邊斷面尺寸圖 / 單位mm



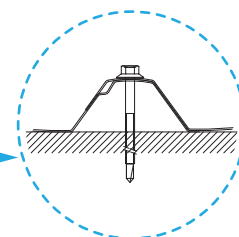
角浪系列 / 730型(A) 五溝



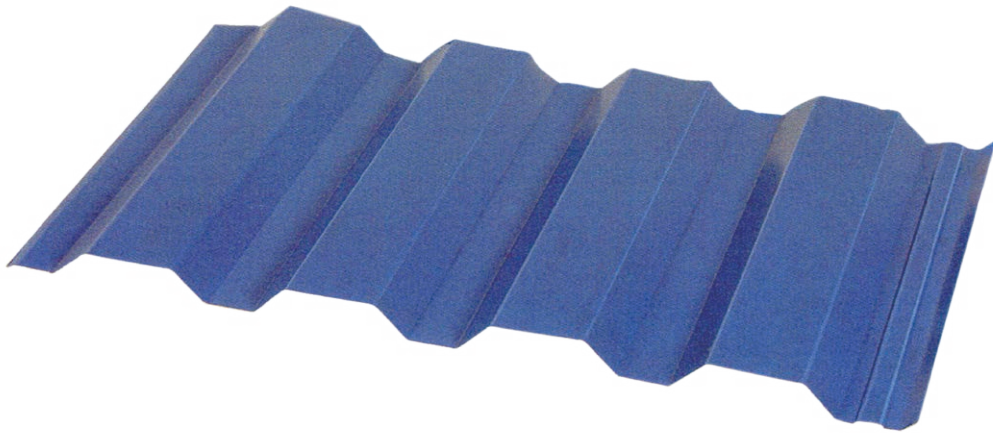
側邊斷面尺寸圖 / 單位mm



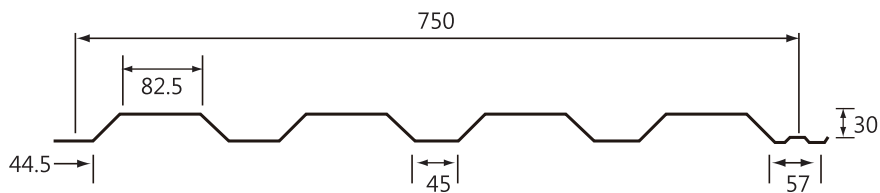
卡合示意圖



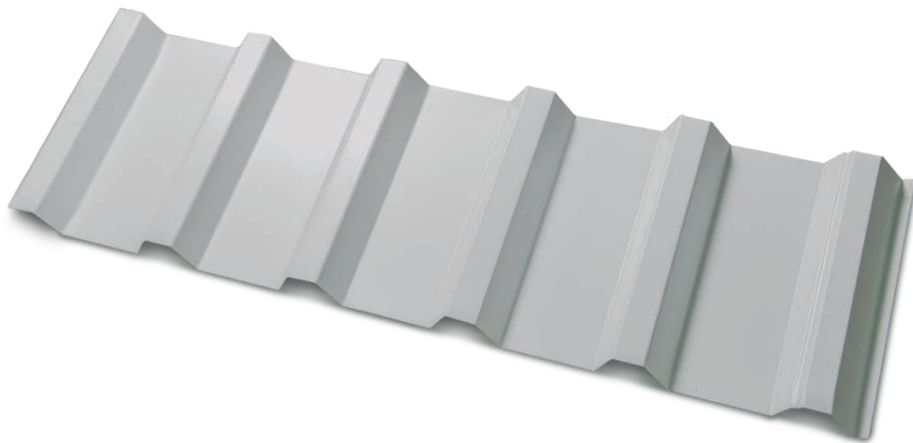
角浪系列 / 750型 貨櫃板



側邊斷面尺寸圖 / 單位mm



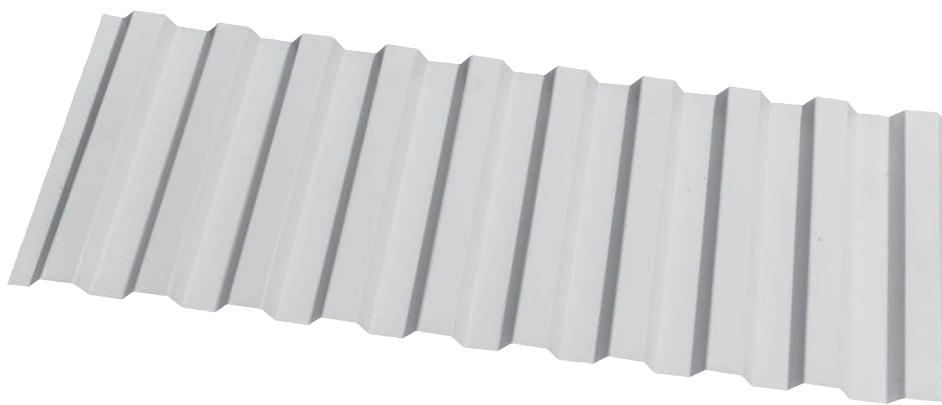
角浪系列 / 950型 六溝



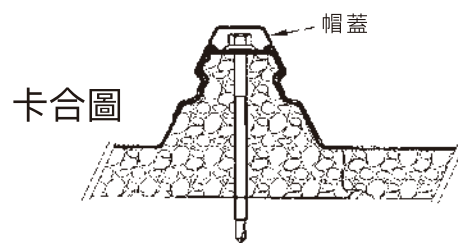
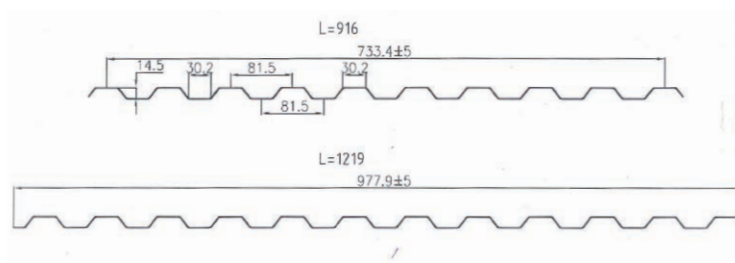
側邊斷面尺寸圖 / 單位mm



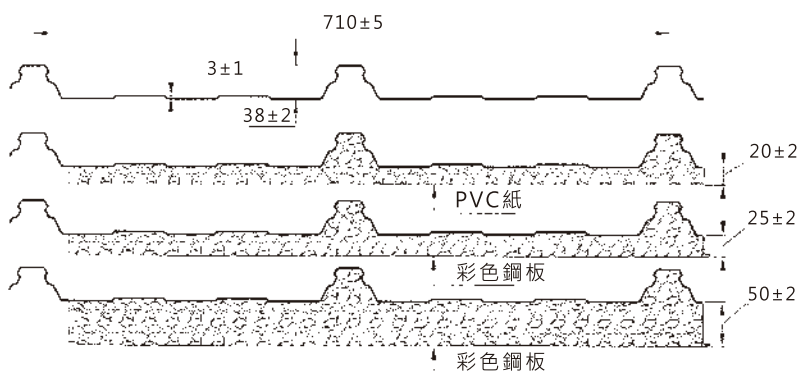
卡合示意圖



側邊斷面尺寸圖 / 單位mm



側邊斷面尺寸圖 / 單位mm



止水條(無帽蓋)

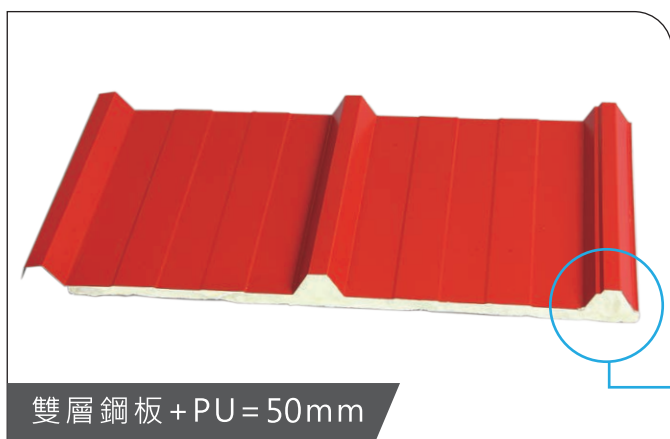
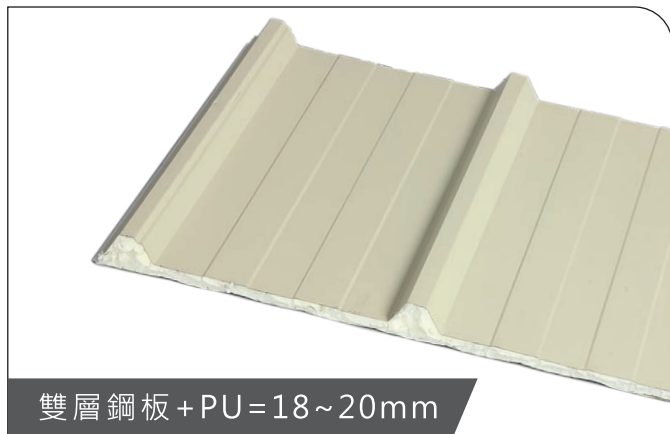
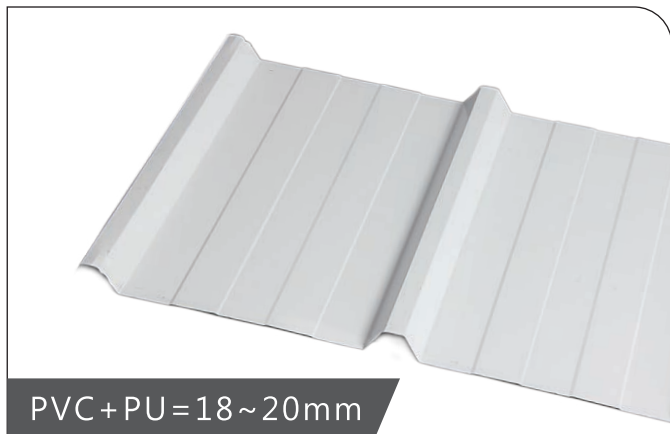


710型帽蓋



三槽封口板

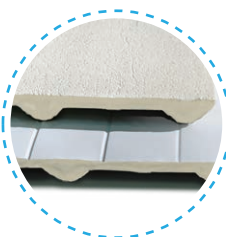
梅花浪板系列 / 750型 三溝



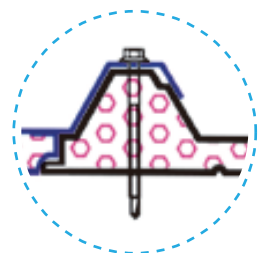
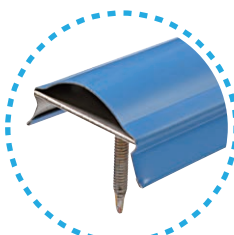
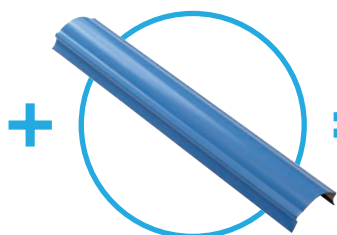
屋頂板止水條



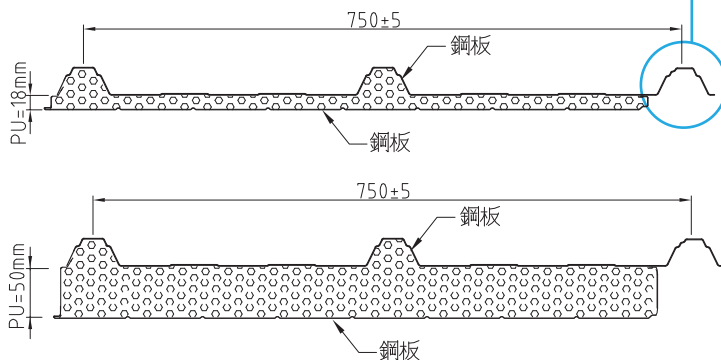
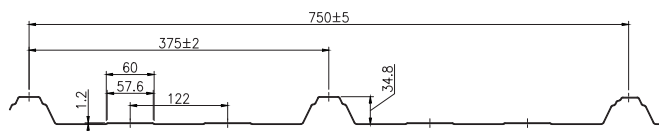
背面PU材及鋼板材

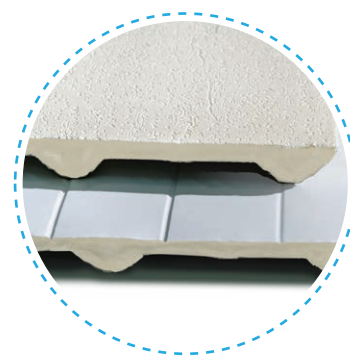
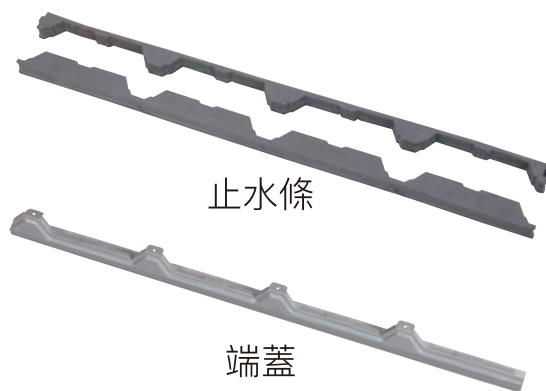
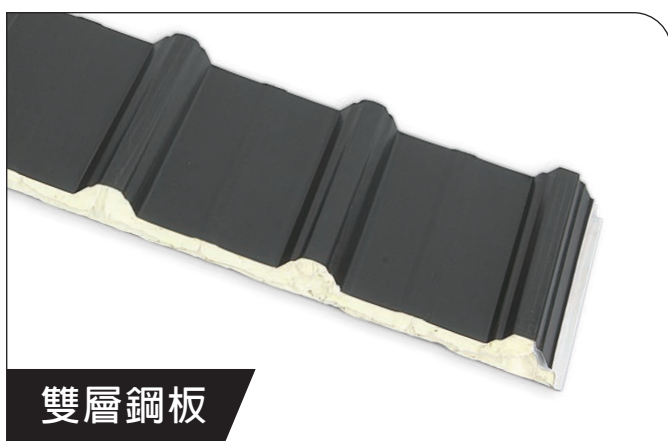
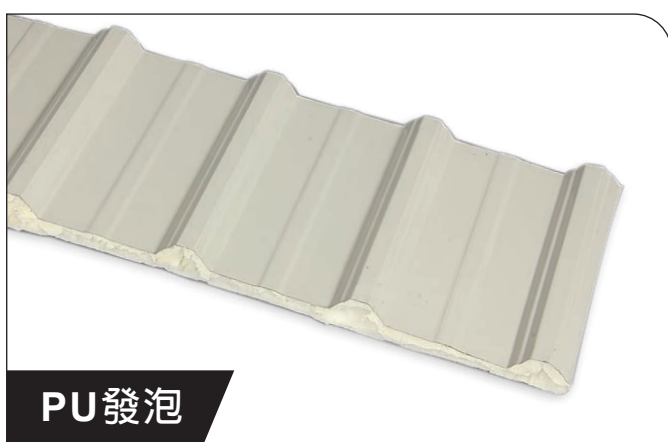
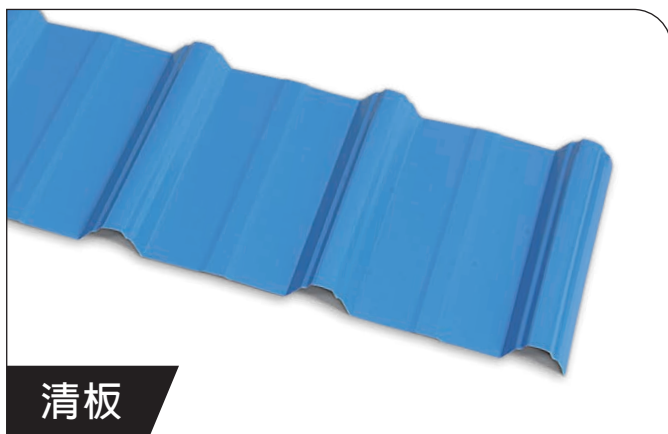


封口板  
單槽一體5cm



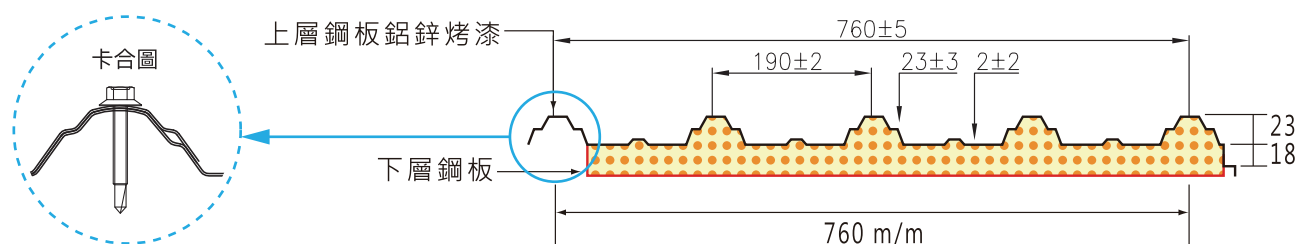
側邊斷面尺寸圖 / 單位mm



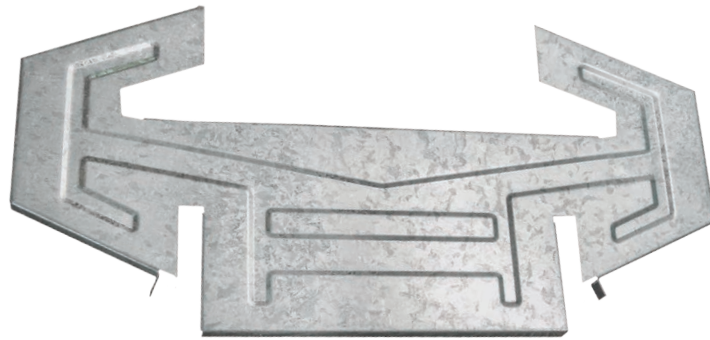


背面PU材及鋼板材

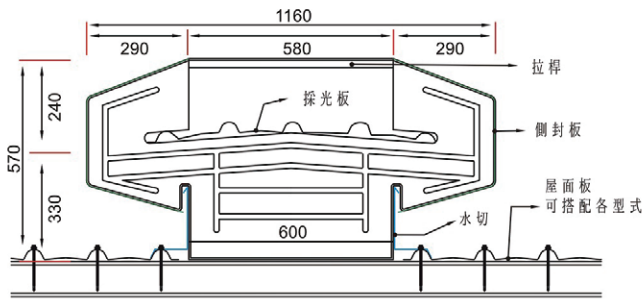
### 側邊斷面尺寸圖 / 單位mm



自然通風器 / 600型



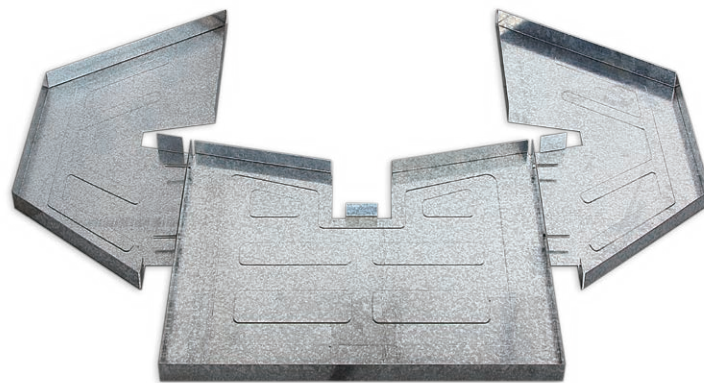
側邊斷面尺寸圖 / 單位mm



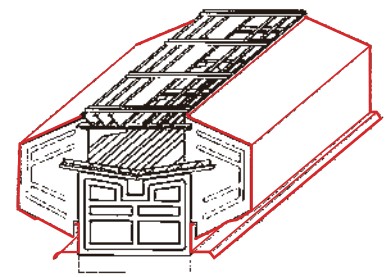
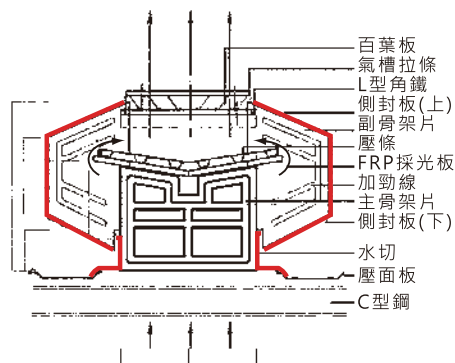
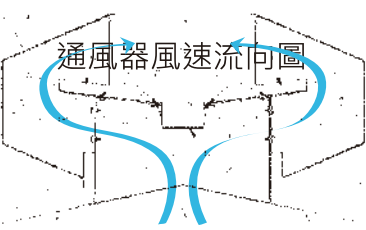
PC透明採光板

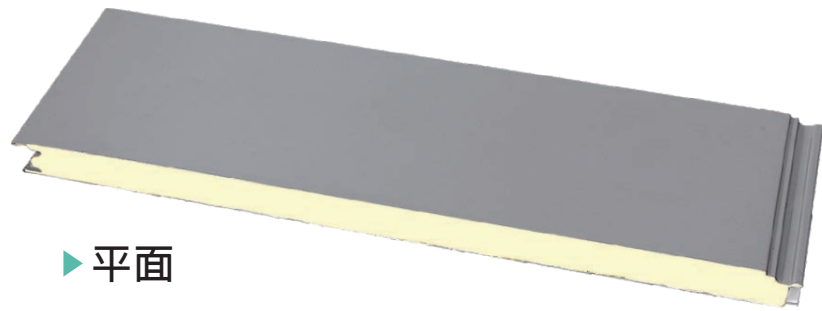


自然通風器 / 800型 · 900型



側邊斷面尺寸圖 / 單位mm





▶ 平面

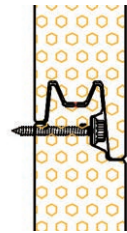


▶ 加勁

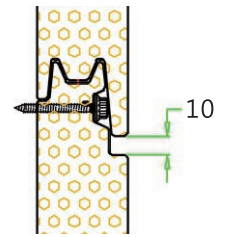


▶ 小波浪

▶ 密合式



▶ 間距式



### ▶ 新隱藏式牆面斷面圖

側邊斷面尺寸圖 / 單位mm

**770型** 鋼板展開：914mm



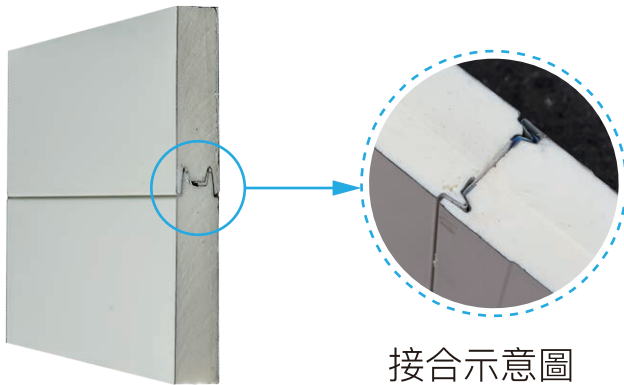
**800型** 鋼板展開：950mm



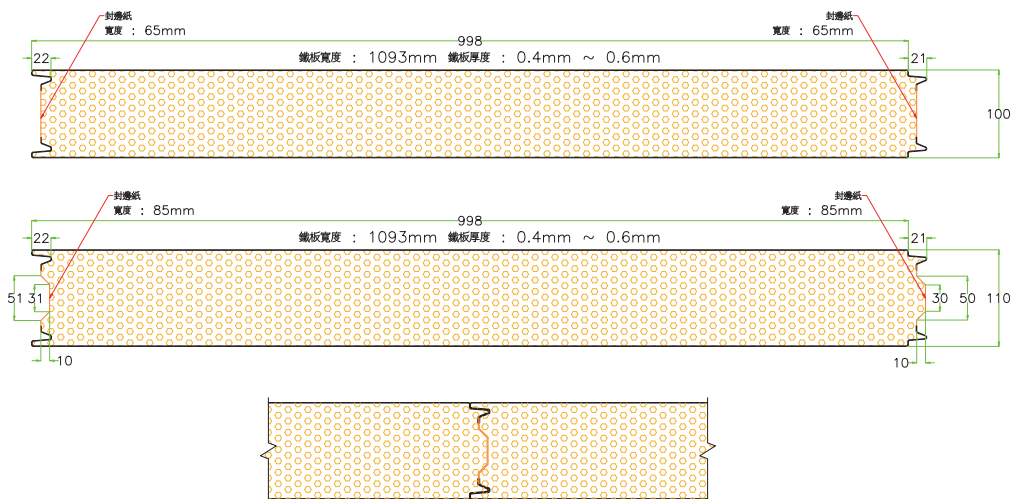
**1000型** 鋼板展開：1150mm

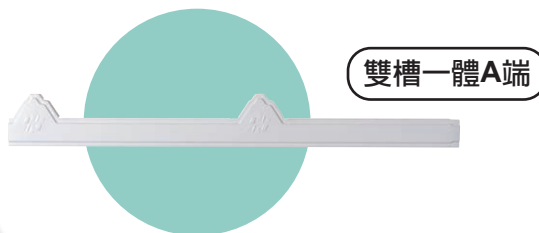


防火外牆 · 一體成型系列 / 770.800.1000型 插口式

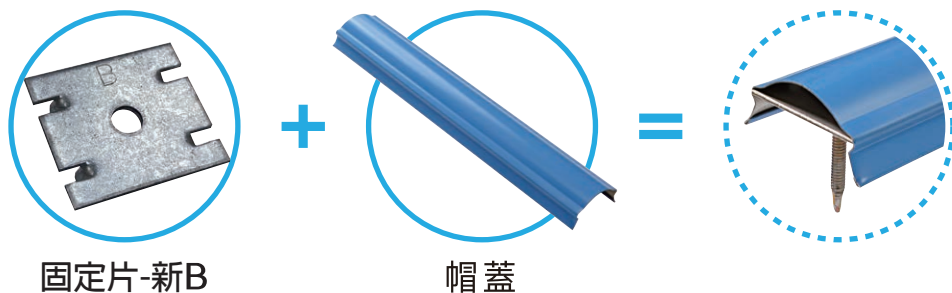


側邊斷面尺寸圖 / 單位mm

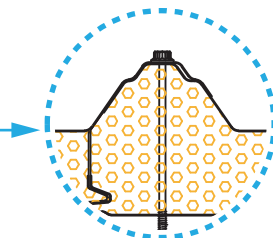
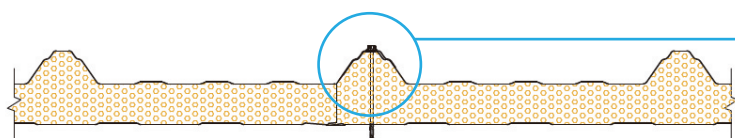
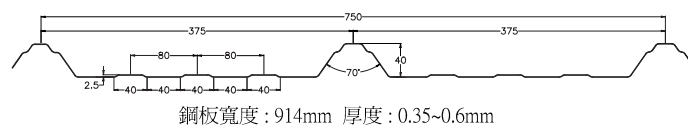




封口板 { 1.有分A,B端  
2.配合挖邊提供料



側邊斷面尺寸圖 / 單位mm

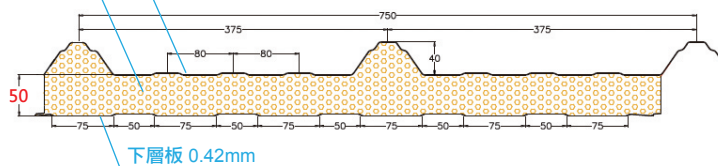


屋頂板組合放大圖

上層板 0.526mm

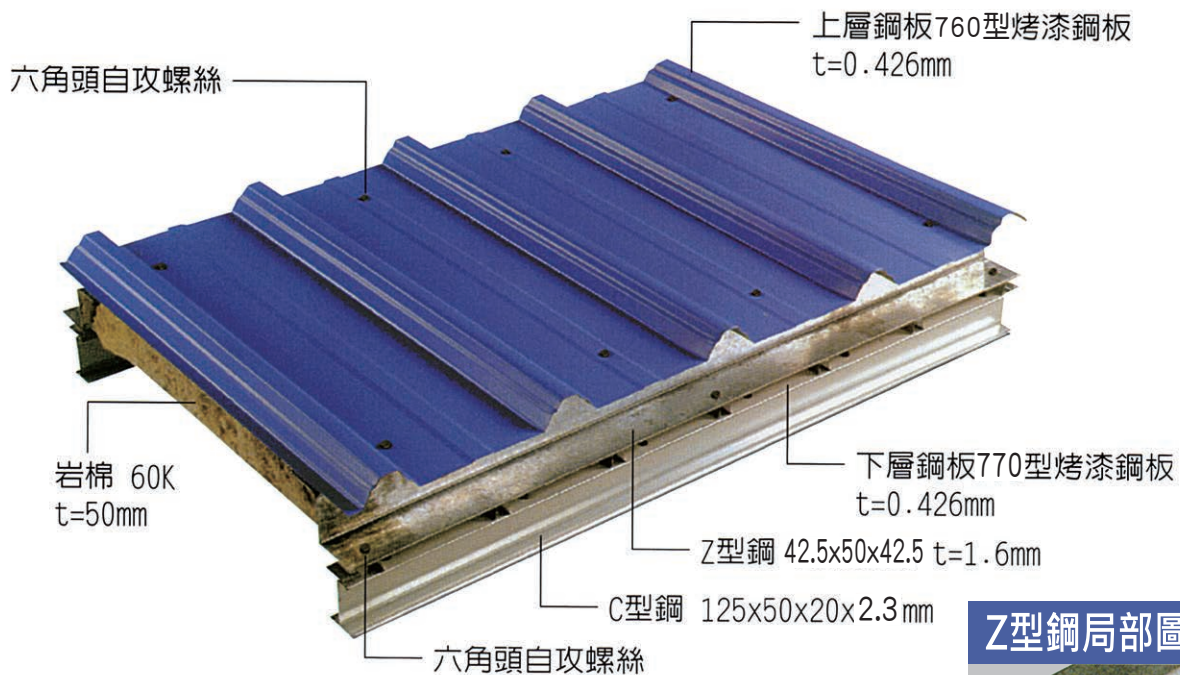
岩棉100K t=50mm

750-三溝屋頂複合板斷面圖

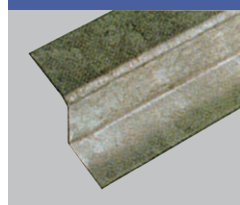


防火屋頂 · 外牆 / 760型 岩棉組合式

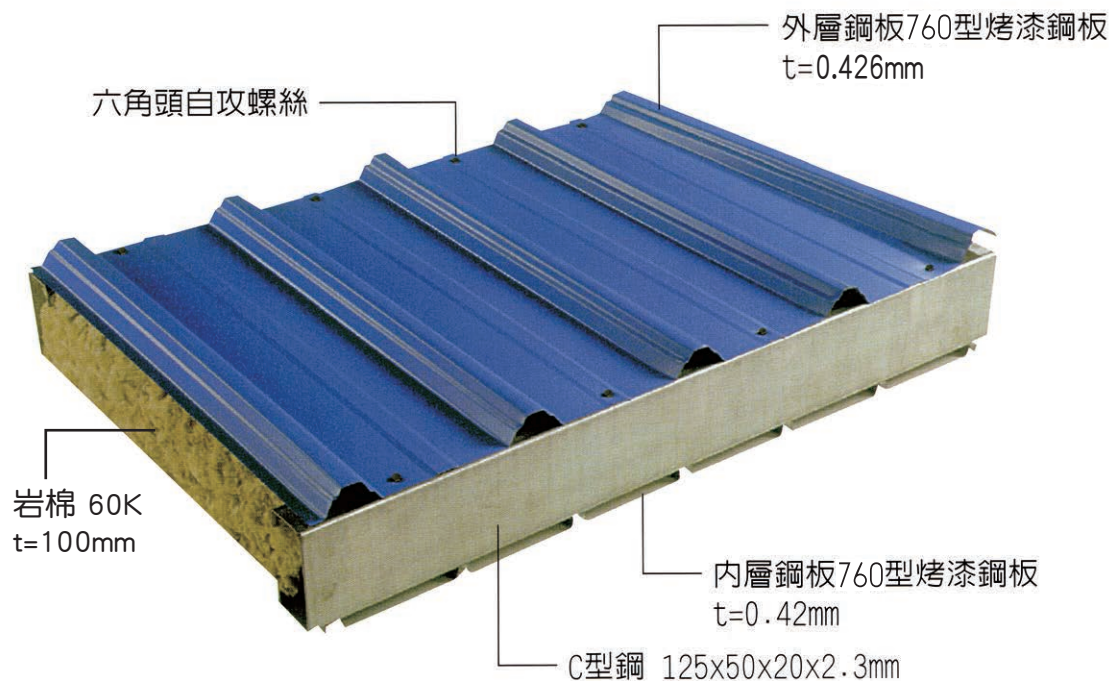
▶ 屋頂組合式岩棉



Z型鋼局部圖



▶ 外牆組合式岩棉

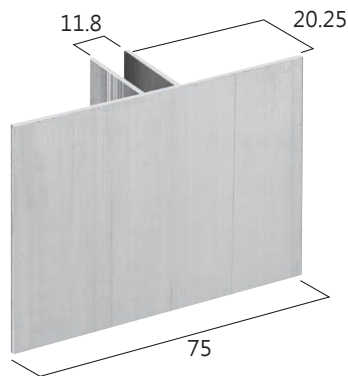


岩棉板鋁條尺寸圖 單位：mm

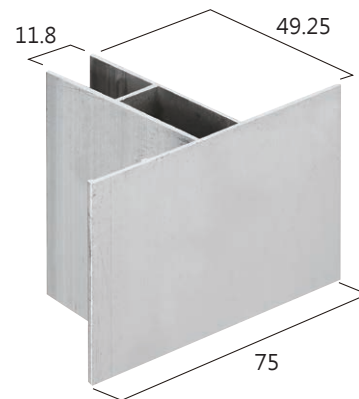
**CA-002**  
固定起步條(片)



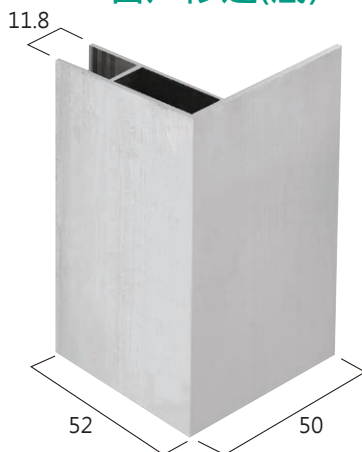
**CA-003**  
中接蓋條(面)



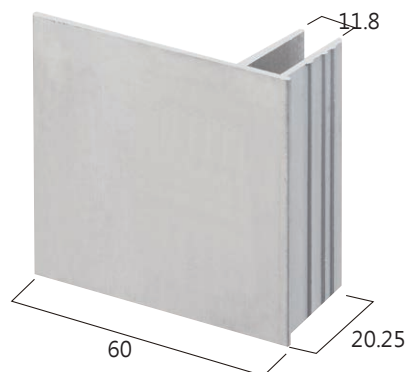
**CA-004**  
中接蓋條(底)



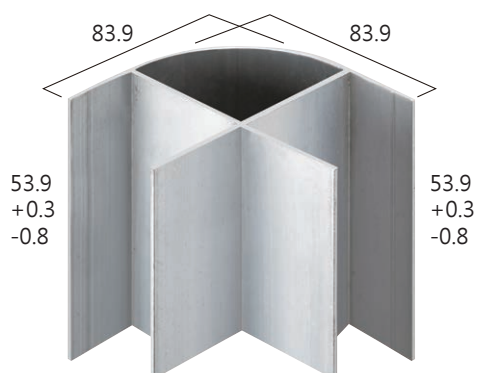
**CA-005**  
窗戶修邊(底)



**CA-006**  
窗戶修邊(面)



**CA-008**  
藝術大外轉角



**CA-009**  
U字固定修邊



C83-010

中接蓋條(底) 窗戶通用



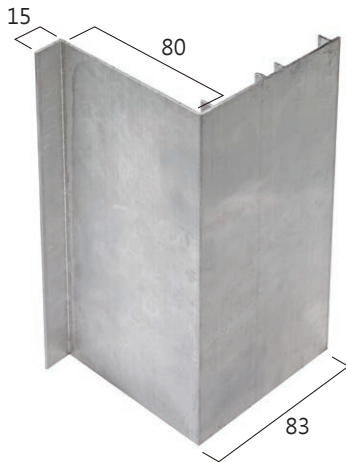
C83-011

中接蓋條(面)



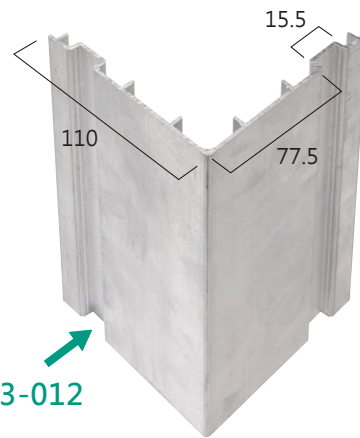
C83-013

窗戶包邊(面)

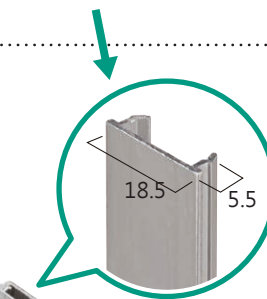


C83-014

外轉角(面)



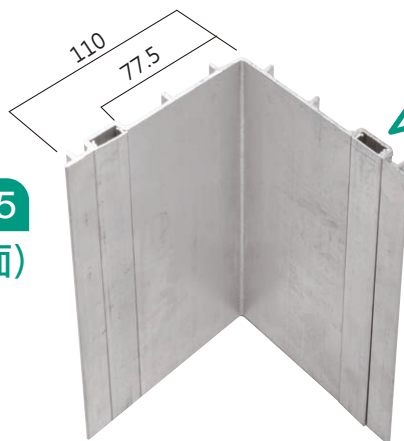
C83-012



C83-012  
面帽蓋(毛)

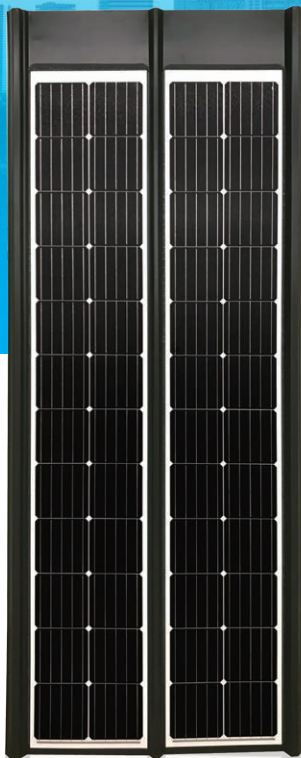
C83-015

內轉角(面)



# 輕量化建材型 金屬太陽能板

CK-PVROOF-831



127~254Wp



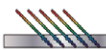
高強度機構設計，表面抗風壓高達7000psi



IP-68防水等級接線盒，具備優良防水防塵效果



通過防火耐燃測試，具低可燃性讓使用更安全



採用薄膜取代玻璃，  
減少玻璃因折射太陽光造成的損耗



通過阿摩尼亞腐蝕測試  
可適用於易產生阿摩尼亞之環境



通過碳足跡ISO/TS 14067  
太陽光電模組自願性產品驗證碳足跡指標



通過IEC 61215，IEC 61730及UL1703  
測試標準符合



通過 CNS 15114、CNS 15115 太陽光電模組的性能及  
外觀測試標準及 CNS 15118-1 及 CNS 15118-2  
太陽光電模組之構造與安全性測試標準  
通過電位導致衰減評估(PID)、濕冷熱試驗(600次)、  
高溫高濕試驗(3000小時)

通過鹽霧腐蝕測試 符合CNS15196 鹽霧腐蝕測試標準

製造廠承諾太陽光電模組(20年仍有超過百分之80的發電效能)，  
發電之最大輸出功率等各項特性